

Reforço 6 ano - 22 de maio/2021

Revisão de Cores

Cores Primárias: Azul, Vermelho e Amarelo

CORES PRIMÁRIAS



Cores Secundárias: Verde, Laranja e Roxo

CORES SECUNDÁRIAS



As cores secundárias se formam a partir da mistura das cores primárias:



ARTE

Algumas são mais vivas, alegres e outras menos vivas, tristes.

Pela impressão que causam, as cores além de primárias e secundárias, podem ser classificadas em: **quentes** e **frias**.

CORES QUENTES: São as cores que se aproximam do vermelho. São cores de sensações leves, que sugerem: calor, luz, alegria, movimento, trabalho e ação.

As cores quentes são:



VERMELHO



AMARELO



LARANJA

O vermelho, o amarelo e o laranja, embora sejam cores alegres, trazem cansaço e excitação, não devendo ser usadas em ambientes de repouso e estudos.

CORES FRIAS: São as cores que se aproximam do azul. São cores menos vivas, tristes que transmitem tranqüilidade da mente; acalmam e provocam repouso e paz.

As cores frias são:



AZUL



VERDE



ROXO

O amarelo e o roxo são consideradas cores de equilíbrio podendo ser frias ou quentes de acordo com seus sentimentos.

FIQUE SABENDO QUE:

O **branco**, o **preto** e o **cinza** são cores neutras.

O **branco** é obtido pela mistura de todas as cores.

O **preto** significa ausência de cor.

O **cinza** é resultado da mistura do branco e do preto.

Escola Municipal das Acácias.

Itaguai, ___ de _____ de 2016.

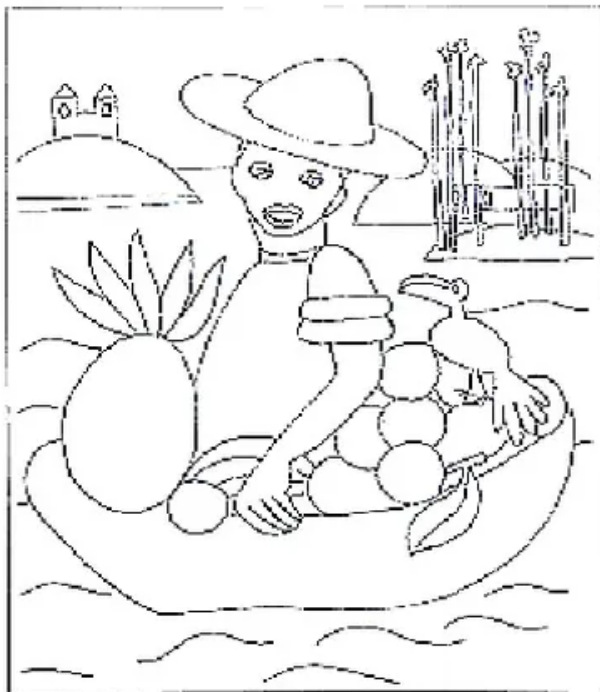
Professora: Luciana França Disciplina: Artes Ano de Escolaridade: _____

Nome: _____ Turma: _____

1- Ao sairmos de casa e usarmos uma roupa de determinada cor podemos deixar transparecer nosso estado emocional. As cores estão presentes em nossa vida em todos os momentos do dia. Assinale com V a resposta Verdadeira ou F com a resposta Falsa.

- () A cor branca significa paixão, perigo.
- () As cores primárias são as cores puras: azul, amarelo e vermelho.
- () As cores secundárias são as cores vermelho, roxo e verde.
- () as cores frias são as cores que trazem paz e tranquilidade, são elas: azul, verde e violeta.

2- Tarsila do Amaral usou cores e linhas para compor suas obras e fez uma série de pinturas em que retrata temas e cores mostrando paisagens do Brasil. Desde a pré-história o homem foi atraído



pelas cores e sentiu necessidade de se expressar por meio dela. Agora pinte o quadro "Vendedor de Frutas" de Tarsila do Amaral com as cores quentes.

3- O mundo da arte é concreto e vivo podendo ser observado, compreendido e apreciado. Através da experiência artística o ser humano desenvolve sua imaginação e criação. Arte é conhecimento. Responda: Como você vê a arte no seu dia.-----

Para Casa: produzir um desenho de sua preferência e pintar com cores quentes.



VIDA E OBRA DE TARSILA DO AMARAL

A NEGRA 1923

Tarsila do Amaral foi uma das mais importantes pintoras brasileiras do movimento modernista. Nasceu na cidade de Capivari (interior de São Paulo), em 1 de setembro de 1886. Na adolescência, Tarsila estudou no Colégio Sion, localizado na cidade de São Paulo, porém, completou os estudos numa escola de Barcelona (Espanha). Desde jovem, Tarsila demonstrou muito interesse pelas artes plásticas. Aos 16 anos, pintou seu primeiro quadro, intitulado Sagrado Coração de Jesus.

Em 1906, casou-se pela primeira vez com André Teixeira Pinto e com ele teve sua única filha, Dulce. Após se separar, começa a estudar escultura.

Somente aos 31 anos começou a aprender as técnicas de pintura com Pedro Alexandrino Borges (pintor, professor e decorador).

Em 1920, foi estudar na Academia Julian (escola particular de artes plásticas) na cidade de Paris. Em 1922, participou do Salão Oficial dos Artistas da França, utilizando em suas obras as técnicas do cubismo.

Retornou para o Brasil em 1922, formando o "Grupo dos Cinco", junto com Anita Malfatti, Mario de Andrade, Oswald de Andrade e Menotti Del Picchia. Este grupo foi o mais importante da Semana de Arte Moderna de 1922.

Em 1923, retornou para a Europa e teve contatos com vários artistas e escritores ligados ao movimento modernista europeu. Entre as décadas de 1920 e 1930, pintou suas obras de maior importância e que fizeram grande sucesso no mundo das artes. Entre as obras desta fase, podemos citar as mais conhecidas: Abaporu (1928) e Operários (1933).

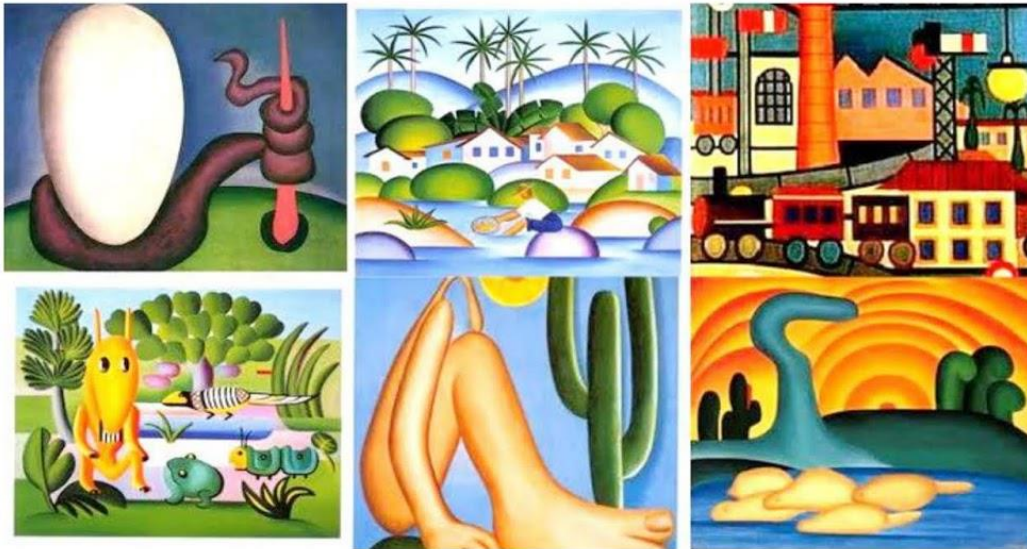
No final da década de 1920, Tarsila criou os movimentos Pau-Brasil e Antropofágico. Entre as propostas desta fase, Tarsila defendia que os artistas brasileiros deveriam conhecer bem a arte europeia, porém deveriam criar uma estética brasileira, apenas inspirada nos movimentos europeus. No ano de 1926, Tarsila casou-se com Oswald de Andrade, separando-se em 1930. Entre os anos de 1936 e 1952, Tarsila trabalhou como colunista nos Diários Associados (grupo de mídia que envolvia jornais, rádios, revistas). Tarsila do Amaral faleceu na cidade de São Paulo em 17 de janeiro de 1973. A grandiosidade e importância de seu conjunto artístico a tornou uma das grandes figuras artísticas brasileiras de todos os tempos.



Auto Retrato De Tarsila Do Amaral Pinte!!

Principais características de suas obras

- Uso de cores vivas
- Influência do cubismo (uso de formas geométricas)
- Abordagem de temas sociais, cotidianos e paisagens do Brasil
- Estética fora do padrão (influência do surrealismo na fase antropofágica)



ATIVIDADE DE RELEITURA

Observe as obras da Tarsila e identifique o nome de cada uma e qual tipo de linha que predomina.(curvas, retas, onduladas. Etc)
